

鉄道業界向け 多機能型・大容量な車掌バッグ

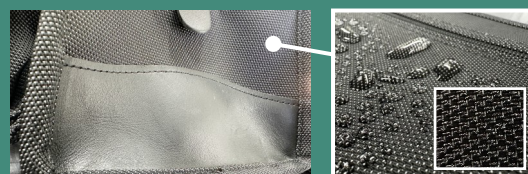
ファスナーロック付きでセキュリティ万全
収納ポケット数は多く、業務で使用するものを多数収納可



開閉しやすいダブルファスナー／ファスナーロック式



補強には革を使用し、表面生地は
耐久性・撥水性のあるナイロン生地を採用



制帽がすっぽり入る



ノートパソコンが入り余裕ある収納スペース



上履き用の収納ポケット／外側からも内側からも取り出せる特殊構造



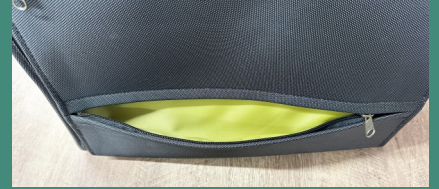


携帯・名刺・鍵・書類・タブレット入れ

折りたたみ傘入れ



折り畳み傘入れポケットとしていますが一般的に出回っている仕様より大きいため、他の収納物も代用できます。



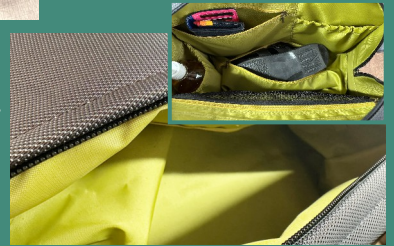
携帯・名刺・鍵・書類・タブレットなど薄物が多数入ります。直ぐ使用する物など出しやすくなっています。



上履き・スリッパ入れ



内側は袋状になっているため他の収納物と直接触れ合うことはありません。収納袋に内側ファスナーが付いているため、内側からでも収納物を取り出せる多機能となっております。



上履きなどの履物の収納スペースとしていますが、かなりスペースに余裕があるため、レインコートや薄物の衣類等の収納に代用できます。



(左)大きめのお財布が入るファスナー付き中型ポケット

(左)収まりの良いペットボトルポケット

(右)シャーリング中型ポケット

PC持ち運び時にはマウス入れとして使用できます。

逆面はメッシュ式になって中身が見やすい大型ポケット



500mmペットボトルが17本入れても閉じることができ、形が崩れない



500mmペットボトルが17本も入る大容量

一般のカバンと比較しても特別大きいわけでもなく、サイズが丁度良い

